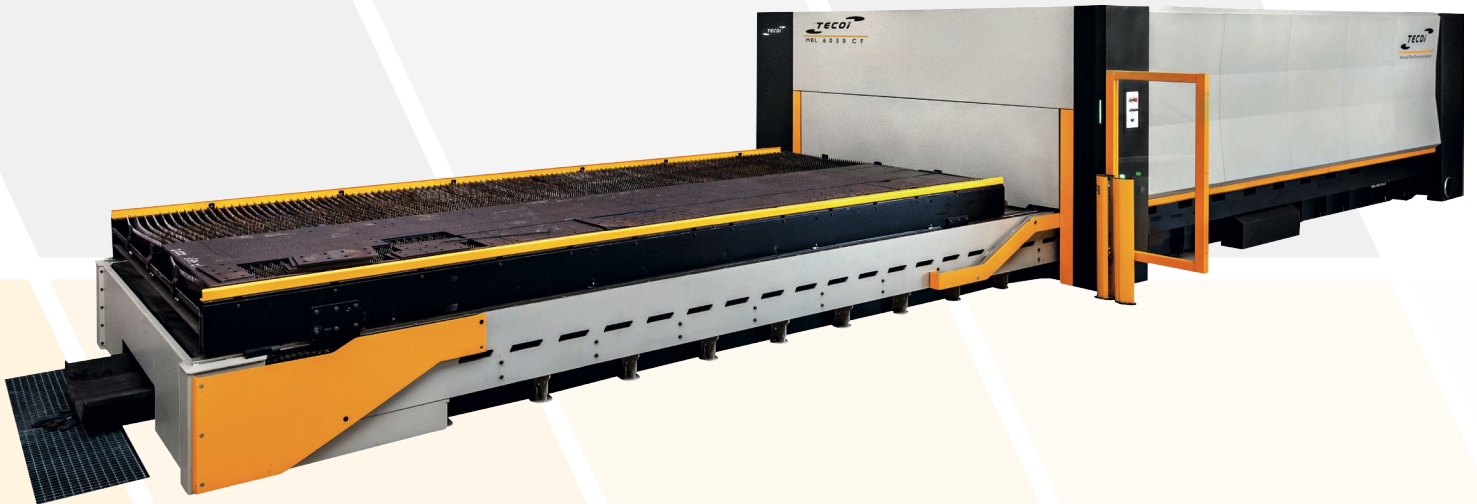


# MBL



**TECOI**

Sistemas Avanzados de Procesamiento de Chapa  
Advanced Plate Processing Systems

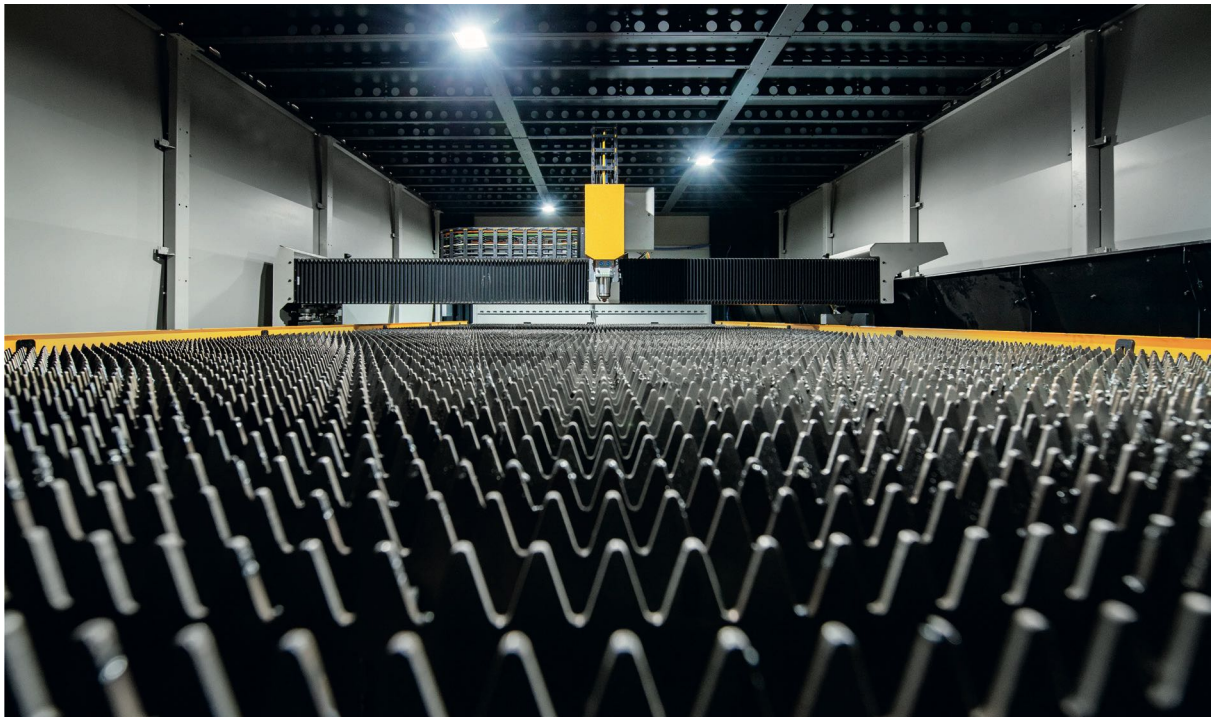
# MBL

Laser cutting in the smallest space / Corte láser en el menor espacio

The MBL systems are designed as fixed fairing laser processing stations with a cutting table equipped with automatic pallet changer (CAP). This TECOI intermediate size machine provides the possibility of finding an optimal solution for each customer's production line, providing significant growth in the productivity thanks to the large volume of orders it is able to process, while reducing operating costs compared to traditional systems.

Its compact and robust design reduces the footprint required for its installation and its strength and durability allows it to cope with the most demanding jobs.

The MBL laser cutting range is designed for cutting sheet metal where maximum precision and repeatability are required. These state-of-the-art laser cutting machines have been specially developed for solid-state laser cutting in large format and medium-high thicknesses.



DESCRIPCIÓN GENERAL

GENERAL DESCRIPTION

*Los sistemas MBL están configurados como estaciones de trabajo con carenado fijo y bancada de corte equipada con cambio automático de pallet (CAP). Esta máquina de formato intermedio de TECOI da la posibilidad de encontrar una óptima solución para la línea de producción de cada cliente, proporcionando importantes crecimientos en la productividad de su empresa gracias al gran volumen de trabajos que es capaz de procesar, y todo ello con una reducción de costes operativos respecto a sistemas tradicionales.*

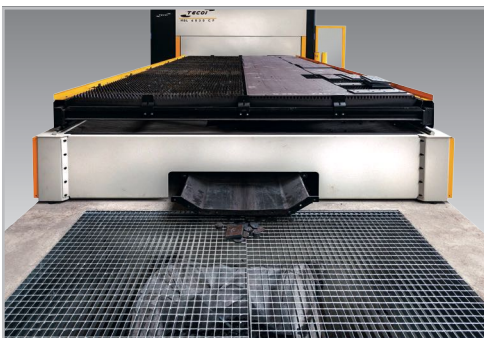
*La máquina presenta un diseño compacto y robusto, optimizando el espacio necesario para su instalación y ofreciendo una resistencia y durabilidad que la predispone para la realización de los trabajos más exigentes.*

*La gama de MBL de corte por láser está diseñada para la realización de cortes de chapas que requieran una máxima precisión y repetitividad. Estas máquinas han sido especialmente desarrolladas para el corte por láser de estado sólido en gran formato y espesores medios-altos.*





CNC Controlle  
Control CNC



Vibratex System  
Sistema Vibratex



CPS Cutting Table  
Bancada CPS

## TECHNICAL DATA

- Operating width up to 2.500 mm. (98")
- Operating length up to 6.000 mm. (20 ft.)
- Z-axis height: 150 mm. (6")
- Max. travel speed: 125 m/min. (400 ft/min.)
- Laser Power Source up to 15 kW
- Maximum cutting thickness 25 / 30 mm
- The IMZ (Intelligent Movement Z-axis) system reduces the cutting process time by up to 30%, which means faster and more accurate cutting head positioning on the material. Increases productivity by up to 70% between piercings.
- Maintenance-free guide system.
- Equipped with FANUC™ control and motorisation systems which include a touchscreen, absolute encoders and fibre optic communications.
- > Includes SPC systems for complete piercings control and SAC to minimise the effect of collisions.

## DATOS TÉCNICOS

- Ancho de trabajo útil hasta 2.500 mm. (98")
- Longitud de trabajo hasta 6.000 mm. (20 ft.)
- Altura eje Z: 150 mm. (6")
- Velocidad max. de desplazamiento: 125 m/min. (400 ft/min.)
- Potencia láser hasta 15 kW
- Espesor máximo de corte 25 / 30mm.
- El sistema IMZ (Intelligent Movement Z-axis) reduce el tiempo de proceso de corte hasta un 30%, lo que permite un posicionamiento más rápido y más preciso del cabezal de corte hasta el material. Aumenta la productividad hasta un 70% entre perforaciones.
- Sistema de guiado sin mantenimiento.
- Equipada con sistemas de control y motorización FANUC™, que incluyen pantalla táctil, encoders absolutos y comunicaciones por fibra óptica.
- Incorpora los sistemas SPC para el control total de la perforación y SAC para minimizar el efecto de las colisiones.

# MBL

Laser cutting in the smallest space / Corte láser en el menor espacio

## EQUIPMENT

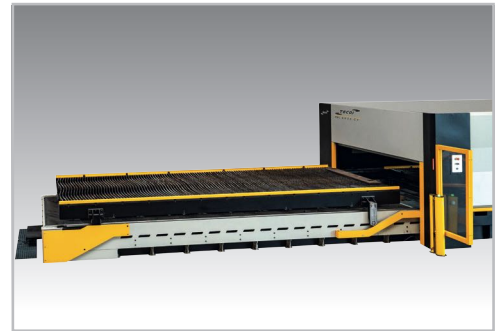
CPS® (Simultaneous pallet changer) | CPS® (Cambio de palé simultáneo)

- Electric lifting and displacement system, with FANUC motorization and absolute encoder.
- It reduces the time of pallet changing up to 60% compared to conventional systems, reducing the non-productive operation times in material loading and unloading.
- With the smallest footprint, the MBL stands for unsurpassed productivity in laser cutting of sheets up to 25mm.
- *Sistema con bandejas de cambio simultáneo y desplazamiento eléctrico, con motorización FANUC y encoder absoluto.*
- *Reduce el tiempo de cambio de palé hasta en un 60% respecto a sistemas convencionales, disminuyendo el tiempo no productivo de las operaciones en carga y descarga del material.*
- *La MBL garantiza, en el menor espacio posible, máxima productividad en corte láser de hasta 25mm.*

VIBRATEC®

- Dross evacuation system generated during the cutting process, maintenance-free
- More than 40% savings in machine out-of-service times, cleaning operations and waste removal.
- *Sistema de evacuación de escoria generada durante los procesos de corte, libre de mantenimiento.*
- *Más de un 40% de ahorro en tiempo de parada de máquina, operaciones de limpieza y retirada de residuo.*

## EQUIPAMIENTO



CPS® simultaneous pallet changer  
CPS® Cambio de palé simultáneo



Chip automatic extraction  
Extracción automática de viruta

## ADDITIONAL EQUIPMENT

ANC (Automatic nozzle charger) | ANC (Cambio automático de boquilla)

- Fully integrated system for the automatic nozzle changing and cleaning.
- Allows to place the right nozzle to suit any material and thickness.
- No need for operator intervention and minimises downtime, increasing productivity.
- *Sistema integral para la sustitución y limpieza automática de boquillas.*
- *Permite colocar la boquilla idónea para los diferentes espesores y materiales.*
- *Evita la intervención del operario y reduce el tiempo de inactividad, aumentando la capacidad productiva.*

## EQUIPAMIENTO ADICIONAL



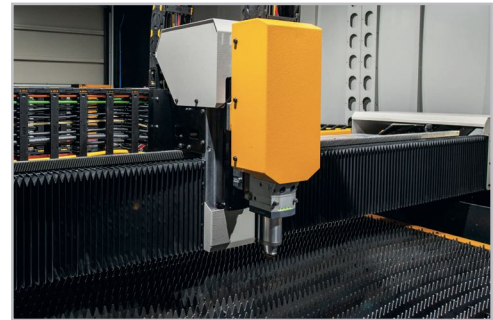
ANC (Automatic nozzle charger)  
ANC (Cambio automático de boquilla)

## ADDITIONAL EQUIPMENT

## EQUIPAMIENTO ADICIONAL

### DFP® (NEO)

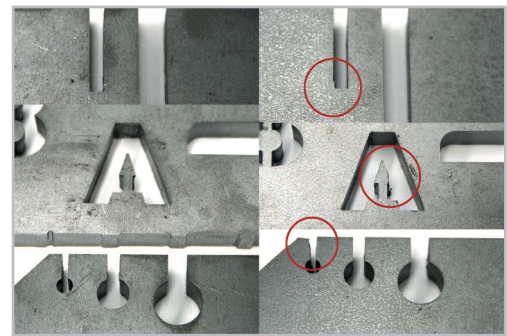
- Combination of two fibres in a single head, allowing to cut both thin and thick sheet metal with the same head without changing the configuration.
- Its High Quality Piercing system reduces by 65% the time required for piercing and the feed rate on the sheet in any thickness, generating a much smaller crater.
- *Combinación de dos fibras en un único cabezal, pudiendo cortar chapa fina y gruesa en un mismo sistema sin tener que cambiar la configuración.*
- *Su sistema High Quality Piercing reduce un 65% los tiempos de perforación y el correspondiente ataque a la chapa en cualquier espesor, generando un cráter mucho menor.*



DFP®. NEO

### ICETEC

- IceTEC is a water misting system for a better definition of sharp contours and complicated geometries, achieving the best performance in thicknesses higher than 12mm.
- IceTEC easily adapts to any laser cutting system manufactured by TECOI that is already in the market.
- *IceTEC es un sistema de nebulización por agua para una mejor definición de los contornos agudos y las geometrías delicadas, ofreciendo su mejor rendimiento en espesores superiores a 12mm.*
- *IceTEC se adapta fácilmente a cualquier sistema de corte por láser de fabricación TECOI ya en el mercado.*



Con IceTEC®

Sin IceTEC®

### STOCKTEC / LifTEC (Storage system) | STOCKTEC / LifTEC

- Automatic storage that optimizes the management of processed and un-processed metal plates. Material is provided immediately according to production needs and minimizing machine's non-productive and out-of-service times.
- Configurable system according to customer's needs to store the largest amount of material in the smallest area.
- *Almacén automático que optimiza la gestión de chapa procesada y sin procesar, disponiendo del material de forma inmediata según las necesidades de producción y reduciendo al mínimo los tiempos de parada no productivos de la máquina.*
- *Sistema configurable según las necesidades del cliente para almacenar la mayor cantidad de material en la menor superficie.*



STOCKTEC / LifTEC

# MBL

Laser cutting in the smallest space / Corte láser en el menor espacio

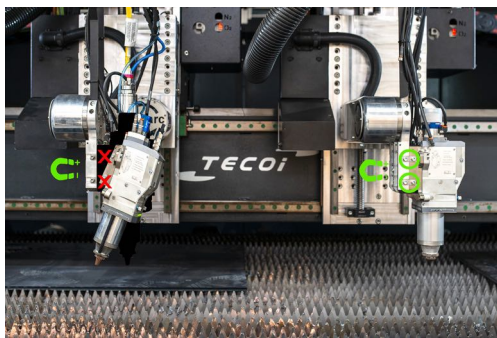
## THE INDISPENSABLE FOR SYSTEMS A HIGH PERFORMANCE OF YOUR CUTTING MACHINE



### IMZ<sup>®</sup>

The IMZ<sup>®</sup> (intelligent movement Z-axis) system reduces the time of the cutting process by up to 30% allowing faster and more accurate positioning of the head in the Z-axis. Furthermore, the IMZ<sup>®</sup> system increases productivity by up to 70% in between piercings.

*El sistema IMZ<sup>®</sup> (Intelligent movement Z-axis) reduce el tiempo de proceso de corte hasta un 30%, lo que permite un posicionamiento más rápido y más preciso del cabezal de corte en el eje Z. Aumenta la productividad hasta un 70% entre las perforaciones.*



### SAC<sup>®</sup>

Three-dimensional anti-collision system with automatic high speed resets that provide the plasma, oxyfuel and laser torches with increased safety (SAC-L<sup>®</sup>) while guaranteeing accurate positioning during straight and bevel cutting operations.

*Sistema anticollisión tridimensional de rearme automático y alta velocidad que aporta una gran seguridad a las antorchas de plasma, oxicorte y láser (SAC-L<sup>®</sup>), garantizando el posicionamiento en las tareas de corte recto y biselado.*



### SPC<sup>®</sup>

The controlled piercing system SPC<sup>®</sup> increases the plasma, oxy-fuel and laser piercing capacity, effectively raising the maximum cutting thickness and lifespan of the consumables by up to 25% and 30% respectively.

*Sistema de perforación controlada que permite el aumento de la capacidad de perforación del plasma, oxicorte y láser hasta un 25% de espesor e incrementa la vida de los consumibles hasta un 30%.*

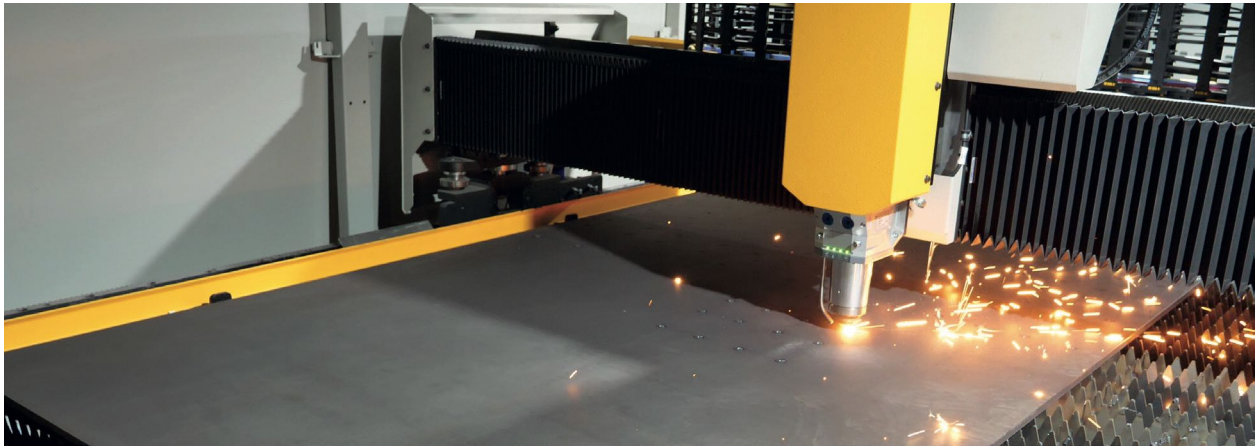
## LOS IMPRESCINDIBLES PARA LOS SISTEMAS UN GRAN RENDIMIENTO EN SU MÁQUINA DE CORTE

QUALITY CERTIFICATE

CERTIFICADO



CARACTERÍSTICAS TÉCNICAS



TECHNICAL CHARACTERISTICS

Model / Modelo	6030	6031
Useful cutting length <i>Longitud útil de corte</i>	6.000 mm. (20 ft.) 6.000 mm. (20 ft.)	6.000 mm. (20 ft.) 6.000 mm. (20 ft.)
Cutting width <i>Anchura de corte</i>	2.000 mm. (78") 2.000 mm. (78")	2.500 mm. (98") 2.500 mm. (98")
Maximum speed <i>Velocidad máxima</i>	125 m/min. (400 ft/min.) 125 m/min. (400 ft/min.)	125 m/min. (400 ft/min.) 125 m/min. (400 ft/min.)
Guide <i>Guiado</i>	Linear <i>Lineal</i>	Linear <i>Lineal</i>
Positioning accuracy <i>Precisión de posicionamiento</i>	± 0.1 mm. (± 4 mil.) ± 0.1 mm. (± 4 mil.)	± 0.1 mm. (± 4 mil.) ± 0.1 mm. (± 4 mil.)
Control and Motors <i>Control y Motores</i>	Fanuc™ Serie 30i Brushless / Absolute encoder Fanuc™ Serie 30i Brushless / Encoder absoluto	Fanuc™ Serie 30i Brushless / Absolute encoder Fanuc™ Serie 30i Brushless / Encoder absoluto
Communication <i>Comunicación</i>	Ethernet, USB Fibre optics Ethernet, USB Fibra óptica	Ethernet, USB Fibre optics Ethernet, USB Fibra óptica

# MBL



service center / centro de servicios



construction / construcción



maritime / naval



structures / estructuristas



public works / obra pública

Depósito legal: LE 380-2016



Compañía - Company  
TECOI CORTE, S.L.  
Polígono Industrial "La Herrera I"  
24812 Sahelices de Sabero - León  
España

O.C. - Head Office  
+34 987 702 047  
Fax  
+34 987 703 131

S.A.T. - Technical Assistance  
+34 987 703 092  
Email  
info@tecoi.com



Facebook



Twitter



Youtube



LinkedIn



Instagram

tecoi.com