

# PLASMA 30-16 PLASMA 36 COMPRESSOR



Los modelos PLASMA 30-16 y PLASMA 36 COMPRESSOR son generadores monofásicos de inverter para el corte de los metales por plasma de aire comprimido caracterizados por dimensiones y peso reducidos, escasa potencia absorbida, facilidad de uso, fiabilidad, altas capacidades y velocidad de corte, especialmente indicados para el mantenimiento y para el sector automotriz.

## PRINCIPALES CARACTERÍSTICAS

- Equipados de cebado del arco **sin HF**, permite trabajar en las cercanías de ordenadores o de otros equipos sensibles a las emisiones de alta frecuencia.
- **Sistemas de seguridad** en la antorcha,
- **Arco piloto** para trabajar en metales barnizados o revestidos.
- Pueden ser conectados a **motogeneradores de potencia adecuada**.
- Control de los parámetros de corte y de las funciones mediante **microprocesador**.
- Incluyen la antorcha P25 manual de 4 metros y el cable masa.
- La antorcha P25 está dotada de la tecnología **Low Pilot Arc** que protege el buen funcionamiento de los consumibles alargando sus vida.

El modelo **PLASMA 36 COMPRESSOR** está equipado con compresor de aire integrado (con pistón auto lubricante sin manutención) que asegura al operador una autonomía total de trabajo y facilidad de uso ya que no necesita regulaciones del aire. Particularmente indicado para mantenimientos externos.

El **PLASMA 30-16**, conectado a bancos de corte automatizados, permite una óptima calidad de corte en tubos de espesores finos y en materiales utilizados de manera especial en el sector alimentario.

PLASMA 30-16 and PLASMA 36 COMPRESSOR are single-phase inverter power sources for air compressed plasma metal cutting featuring: low size and weight, low power consumption, ease of use, reliability, high capacity and cutting speed, particularly suitable for maintenance and in the automotive sector.

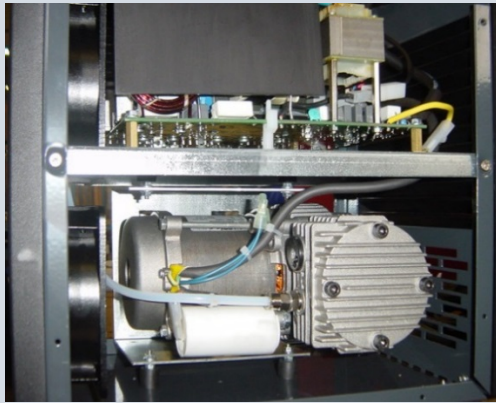
## MAIN CHARACTERISTICS

- Equipped with **HF-less** arc ignition that allows operating near computers or any other devices sensitive to high frequency emissions,
- Equipped with torch **safety systems**,
- **Pilot Arc** to cut painted or coated metals.
- They can be **powered by motor-driven generators** of suitable power.
- **Microprocessor**-controlled cutting parameters and functions.
- Supplied complete with P25 4 metre hand torch and earth cable.
- The P25 torch provides **Low Pilot Arc** technology that preserves good operation of consumables, extending their life.

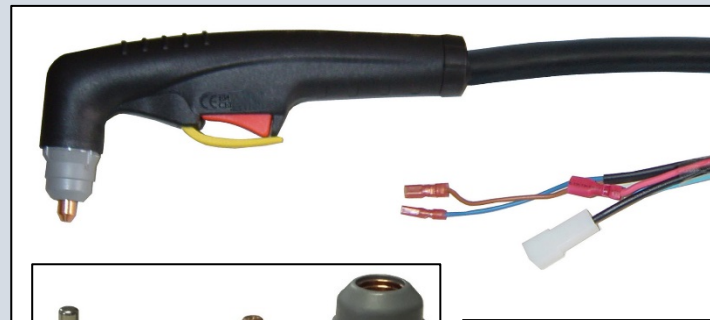
The **PLASMA 36 COMPRESSOR** includes a **built-in air compressor** (with maintenance free self-lubricating piston) assuring the operator total work independence and ease of use, since it does not require air adjustment. It's particularly suitable for external maintenance.

The **PLASMA 30-16**, connected to **automated cutting benches**, offers optimal cutting quality on small thickness pipes and on materials used especially in the food sector.

# PLASMA 30-16 PLASMA 36 COMPRESSOR



Compresor integrado - Built-in compressor



Low Pilot Arc



Antorcha P 25 con consumibles.  
P 25 torch with consumables.



Algunas aplicaciones  
Some applications



## GENERADORES MONOFÁSICOS INVERTER PARA CORTE PLASMA SINGLE PHASE INVERTER POWER SOURCES FOR PLASMA METAL CUTTING

### DATOS TÉCNICOS – TECHNICAL DATA

M	Modelo - Item	PLASMA 30-16 INVERTER PFC	PLASMA 36 COMPRESSOR INVERTER PFC
	Código - Code	P00479	P00481
	Alimentación - Input Voltage	1x230V 50-60Hz	1x230V 50-60Hz
	Potencia de instalación Installation power	3 kW	3,3 kW
	Potencia absorbida Absorbed power	20% 60% 100% 3,3 kVA 1,8 kVA 1,6 kVA	20% 60% 100% 3,6 kVA 2,1 kVA 1,9 kVA
	Corriente de corte - Current range	5 ÷ 30 A	5 ÷ 30 A
	Factor de servicio Duty cycle	20% 60% 100% 30 A 18 A 15 A	20% 60% 100% 30 A 18 A 15 A
	Max. espesor de corte sobre acero Max. cut thickness (steel)	12 mm	12 mm
	Separación - Coarse cutting capacity	16 mm	16 mm
	Regulación continua Stepless regulation	ELECTRONIC	ELECTRONIC
	Consumo de aire comprimido Compressed air consumption	40l/min	-
	Grado de protección - Protection class	IP 23	IP23
	Normas de fabricación Construction standards	EN60974-1 EN60974-7 EN60974-10 <b>SCE</b>	EN60974-1 EN60974-7 EN60974-10 <b>SCE</b>
	Dimensiones i - Dimensions	135x430x260 h mm	210x350x460 h mm
	Peso - Weight	9,5 kg	16 kg

Nos reservamos el derecho de llevar a cabo modificaciones – We reserve the right to modify